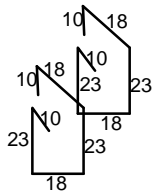
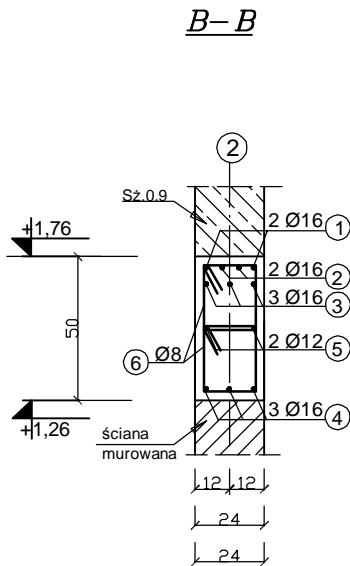
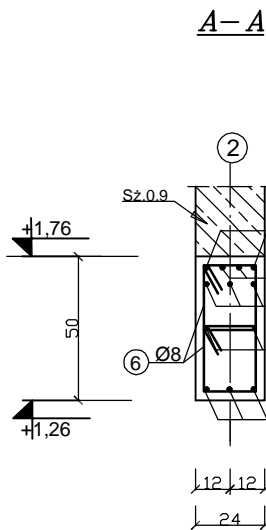
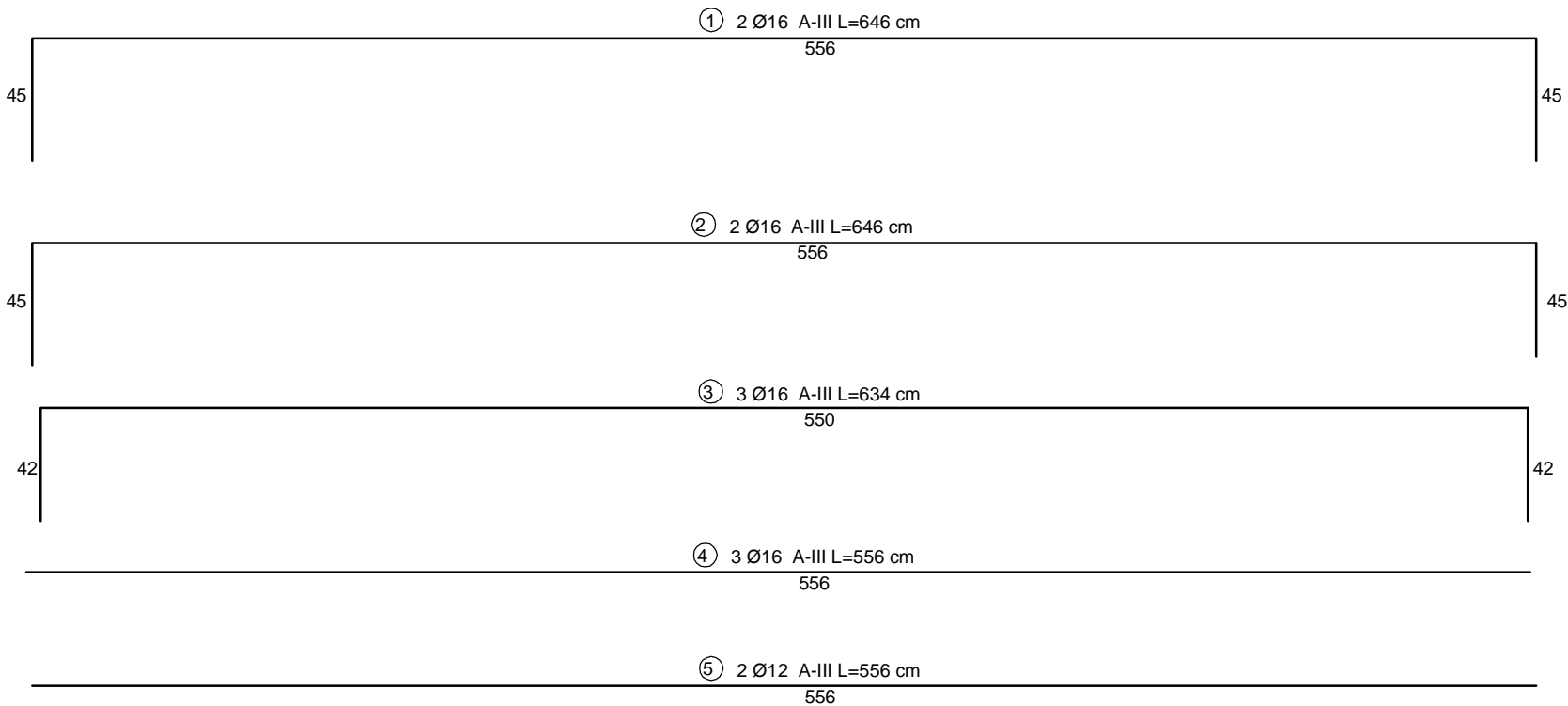
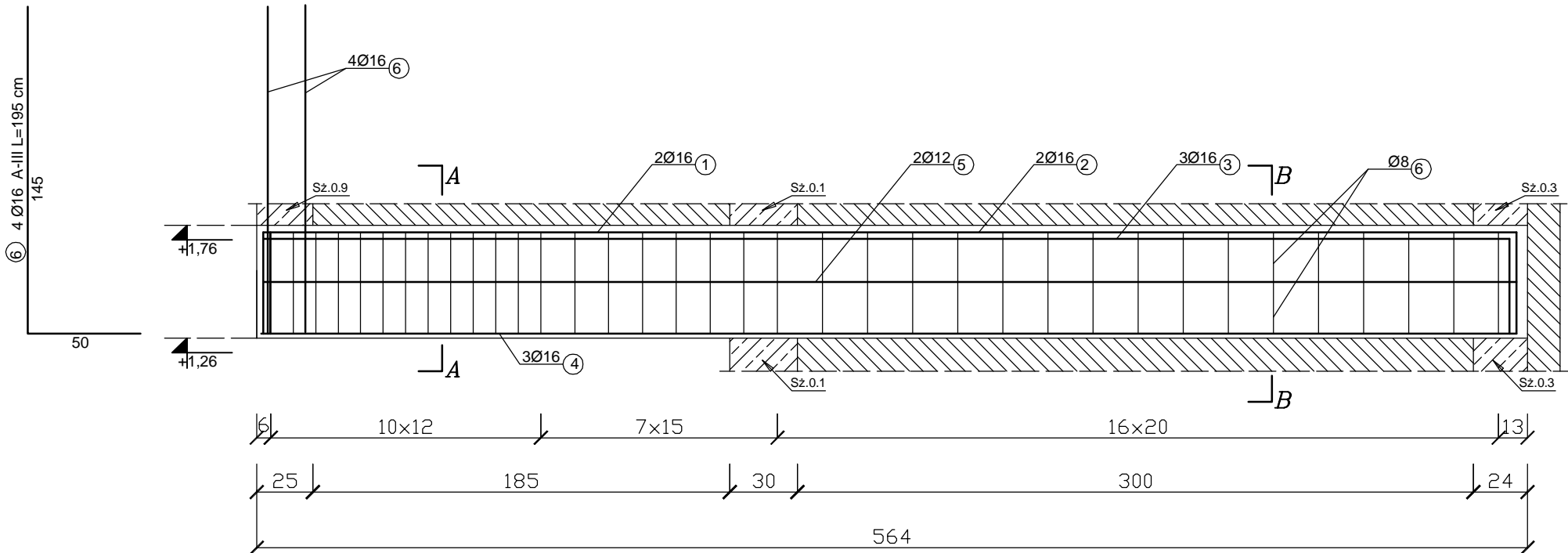


Element monolityczny P.0.6 1 szt.



Ø8 A-0 L=102 cm

Zestawienie stali dla P.0.6										
Poz.	Stal			Długość (cm)	Ilość			Długość łączna (m)		
	Ø	#	#		w elemencie		ogółem	PB-240	RB-500	RB-500
	A=0	A=III	A=III			elementów		# 8	# 12	# 16
1			16	646	2	1	2			12,92
2			16	646	2	1	2			12,92
3			16	634	3	1	3			19,02
4			16	556	3	1	3			16,68
5		12		556	2	1	2		11,12	
6	8			102	72	1	72	73,44		
Długość wg średnic (m)								73,44	11,12	61,54
Masa 1 m pręta (kg/m)								0,40	0,89	1,58
Masa łączna wg średnic (kg)								29,28	9,90	97,23
Masa łączna wg gatunku stali (kg)								29,38	9,90	97,23
Ogółem (kg)								136,51		

BETON: B30
STAL: RB-500 (A-IIIN)
PB-240 (A-0)

PROJEKT INKUBATORA PRZEDSIĘBIORCZOŚCI
Z INFRASTRUKTURĄ
GMINA DEBRZNO, WIEŚ CIERZNIĘ
dz. nr 498/16

COLOSSSEUM

pracownia projektowa

KONSTRUKCJE BUDOWLANE

Rys.

1.25

autor:

mgr inż. Zbigniew Stawinski

UAN/8346/812/87

opracował:

mgr inż. Jerzy Racki

UAN/7342/1183/94

Element monolityczny

P 0.6

pracownia projektowa "COLOSSSEUM" 76-200 SKUPISK UL. TUMINA 3A/3 TEL./FAX 0-68 419612